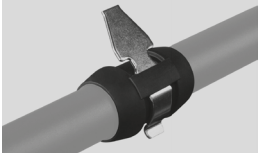
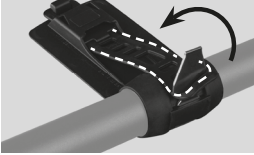
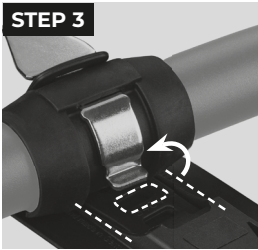


STEP 1

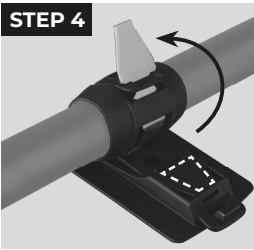
DE Klemmadapter
EN Clamping adapter
NL Klemme adapter
FR Adaptateur de serrage
DK Klemme adapter

STEP 2

Spannband herumziehen
Pull the tension strap around
Spanband omheen trekken
Tirer la sangle autour
Træk spændebåndet rundt

STEP 3

DE Spannband einhaken
EN Hook in the tension strap
NL Spanband inhaken
FR Accrocher la sangle
DK Sæt spændebåndet i

STEP 4

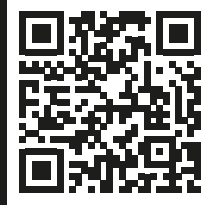
Klemmadapter einhaken
Hook in the clamping adapter
Klemme adapter vastzetten
Accrocher l'adaptateur de serrage
Luk klemme adapteren

STEP 5

DE Klettband-Haftfläche
EN Hook-and-loop-surface
NL Hechtend kiittenbandvlak
FR Surface auto-agrippante
DK Tryk hæftefladen

STEP 6

sorgfältig andrücken
carefully press on
Zorgvuldig aandrukken
Fixer soigneusement
med burrebånd godt fast



For video Instructions

youtube.com/@qio-bikes



QIO-BIKES.COM

Qio

HOW TO **INSTALL**
 THE **SMARTPHONE**
MOUNT

HOW TO INSTALL THE SMARTPHONE MOUNT

DE Montage: Das Prinzip der QiO Smartphone Mount beruht auf der guten Verbindung zwischen dem Klemmadapter und dem Lenker. Sowohl der Adapter als auch der Lenker müssen schmutz-, öl- und fettfrei sein. Zur Anbringung die QiO Smartphone Mount mit dem Klemmadapter über den Lenker schieben und den gewünschten Neigungswinkel einstellen. Nun den Klemmadapter in der Position halten und das Spannband mit der anderen Hand kräftig ziehend darum spannen. Spannung beibehalten und die Lasche des Spannbandes in den Aluminiumwinkel einhängen. Die optimale Spannungsverteilung wird durch mehr Spannung am Klemmadapter und weniger an der Lasche erreicht. Das Spannband immer mittig greifen, geradlinig und nur so weit wie erforderlich ziehen. Ein Überdehnen kann Beschädigung und Bruch hervorrufen. Das Spannband muss immer gelöst werden bevor der Neigungswinkel verstellt werden kann.

Sicherheitshinweise: Die Montage der QiO Smartphone Mount ist nur dort gestattet, wo durch die Benutzung die persönliche Aufmerksamkeit nicht eingeschränkt wird. Bei Verwendung des Smartphones im öffentlichen Raum oder Straßenverkehr, ist es wichtig diesem stets die volle Aufmerksamkeit zu widmen. QiO rät zur Bedienung von Smartphone Mount und Smartphone nur im Stand abseits des Straßenverkehrs. Die Befestigung des Smartphones kann hochkant oder quer erfolgen. Es ist darauf zu achten, dass es mittig angebracht wird und das Klettband durch sorgfältiges Andrücken gut verschlossen ist. Vor jeder Verwendung muss die QiO Smartphone Mount auf festen Sitz überprüft werden. Der Einsatz ist ausschließlich im nicht professionellen Einsatz und nur auf befestigten Straßen erlaubt. QiO gewährleistet die einwandfreie Funktion der QiO Smartphone Mount, aber haftet nicht für Beschädigung oder Verlust von daran angebrachten Objekten.

EN Mounting: The principle of the QiO Smartphone Mount is based on the connection between the clamp adapter and the handlebar. The adapter as well as the handlebar must be free of dirt, oil and grease. To attach, slide the QiO Smartphone Mount with the clamping adapter over the handlebar and adjust the desired angle of inclination. Now hold the clamping adapter in position and with the other hand pull firmly to tighten the clamping strap around it. Maintain tension and hook the lug of the clamping strap into the aluminum angle. Optimum tension distribution is achieved using more tension on the clamping adapter and less on the flap. Always grip the tensioning strap in the center, pull straight and only as far as necessary. Overstretching can cause damage and breakage. Before changing of inclination angle always release tension strap.

Safety advices: Mounting is allowed only on objects where using the device does not influence the personal attention on the activity in

progress. Always pay full attention to traffic when using the device in public spaces. QiO advises to operate the smartphone mount and smartphone only when standing away from traffic. The smartphone can be mounted portrait or landscape. Make sure that it is attached centrally and that the hook-and-loop tape is well fastened by pressing it on carefully. Before each use, the QiO Smartphone Mount must be checked for tight fit. It is only allowed to be used in non-professional applications and only on paved roads. QiO guarantees the perfect function of the QiO Smartphone Mount but is not liable for damage or loss of any objects attached to it.

NL Montage: Het principe van de QiO Smartphone Mount is gebaseerd op een goede verbinding tussen de Klemme adapter en het stuur. Zowel de adapter als het stuur moeten vrij zijn van vuil, olie en vet. Om de QiO Smartphone Mount te monteren moet deze met de Klemme adapter over het stuur worden geschoven en de gewenste hellingshoek worden ingesteld. Houd de Klemme adapter nu in deze positie vast en trek de spanband er met je andere hand stevig overheen. Houd de spanning vast en hang de lus van de spanband in de aluminium hoek. De optimale spanningsverdeling wordt bereikt door meer spanning op de Klemme adapter en minder op de lus. Pak de spanband altijd in het midden vast, trek hem recht en alleen zo ver als nodig is. Te ver uitrekken kan schade en breuk veroorzaken. De spanband moet altijd worden losgemaakt voordat de hellingshoek kan worden vermeld.

Veiligheidsinstructies: De QiO Smartphone Mount mag alleen daar worden gemonteerd waar het gebruik ervan de aandacht niet beperkt. Bij gebruik van de smartphone in de openbare ruimte is het belangrijk dat je je aandacht altijd volledig op het verkeer richt. QiO adviseert om de Smartphone Mount en de smartphone alleen stilstaand en buiten het verkeer te bedienen. De smartphone kan verticaal of horizontaal worden bevestigd. Plaats de smartphone in het midden en druk het klittenband goed aan, zodat het goed sluit. Controleer voor elk gebruik of de QiO Smartphone Mount stevig vast zit. Gebruik is uitsluitend toegestaan voor niet-professionele doeleinden en alleen op verharde wegen. QiO garandeert de juiste werking van de QiO Smartphone Mount, maar is niet aansprakelijk voor beschadiging of verlies van voorwerpen die eraan bevestigd zijn.

FR Montage: Le principe du QiO Smartphone Mount repose sur la bonne liaison entre l'adaptateur de serrage et le guidon. Ces derniers doivent être exempts de saleté, d'huile et de graisse. Pour fixer le support pour smartphone QiO à l'adaptateur de serrage sur le guidon et régler l'angle d'inclinaison voulu, maintenez d'abord l'adaptateur en position et tirez fermement la sangle autour avec l'autre main. Maintenez la tension et accrochez la languette de la sangle au support en aluminium. La répartition optimale de la tension est obtenue avec plus de tension sur l'adaptateur de serrage et moins sur la languette. Saisissez toujours la sangle au milieu, tirez tout

droit et seulement aussi long que nécessaire. Un étirement excessif peut provoquer des dommages et des ruptures. Pour pouvoir régler l'angle d'inclinaison, il faut toujours relâcher la sangle.

Consignes de sécurité: L'installation du QiO Smartphone Mount n'est autorisée que si son utilisation ne restreint pas l'attention personnelle. Lorsque vous utilisez votre smartphone dans l'espace public ou dans la circulation, il est important d'y prêter toujours toute votre attention. QiO recommande d'utiliser le support et le smartphone uniquement à l'arrêt, loin de la circulation. Le smartphone peut être fixé de façon verticale ou horizontale. Il est important de s'assurer qu'il est fixé au milieu et que la sangle est bien fermée en appuyant doucement dessus. Avant chaque utilisation, le support pour smartphone QiO doit être vérifié pour raison de sécurité. Il n'est autorisé que pour un usage non professionnel et exclusivement sur des routes pavées. QiO garantit le bon fonctionnement du QiO Smartphone Mount, mais décline toute responsabilité liée aux dommages ou à la perte des objets qui y sont attachés.

DA Montering: QiO Smartphone Mount-princippet beror på den gode forbindelse mellem klemme adapteren og styret. Både adapteren og styret skal være fri for snavs, olie og fedt. For montering skub QiO Smartphone Mount med klemme adapteren hen over styret, og indstil den ønskede hældningsvinkel. Hold nu klemme adapteren i positionen, og træk spændebåndet med den anden hånd kraftigt rundt om den for at spænde det. Bibehold spændingen, og hæng spændebåndets lask ind i aluminiumsvinklen. En optimal spændingsfordeling opnås ved, at der er mere spænding på klemme adapteren og mindre på lasken. Tag altid fat i midten af spændebåndet, træk ligeud og kun så langt som nødvendigt. En overstrækning kan føre til, at det beskadiges og rives itu. Spændebåndet skal altid løsnes, inden hældningsvinklen kan justeres.

Sikkerhedsoplysninger: QiO Smartphone Mount må kun monteres, hvor den personlige opmærksomhed ikke indskrænkes af brugen. Ved brug af en smartphone i det offentlige rum eller i trafikken er det vigtigt, at man er fuldstændig opmærksom på trafikken omkring sig. QiO anbefaler, at Smartphone Mount og smartphone kun betjenes, når man holder stille. Smartphonen kan anbringes både lodret og vandret. Vær opmærksom på, at den skal anbringes i midten, og at burrebåndet trykkes omhyggeligt fast, så det er godt lukket. Kontroller inden hver brug, at QiO Smartphone Mount sidder godt fast. Holderen må kun anvendes til ikke-professionel brug og kun på asfalterede veje. QiO garanterer for fejlfri funktion af QiO Smartphone Mount, men hæfter ikke for beskadigelse eller tab af derpå anbragte objekter.